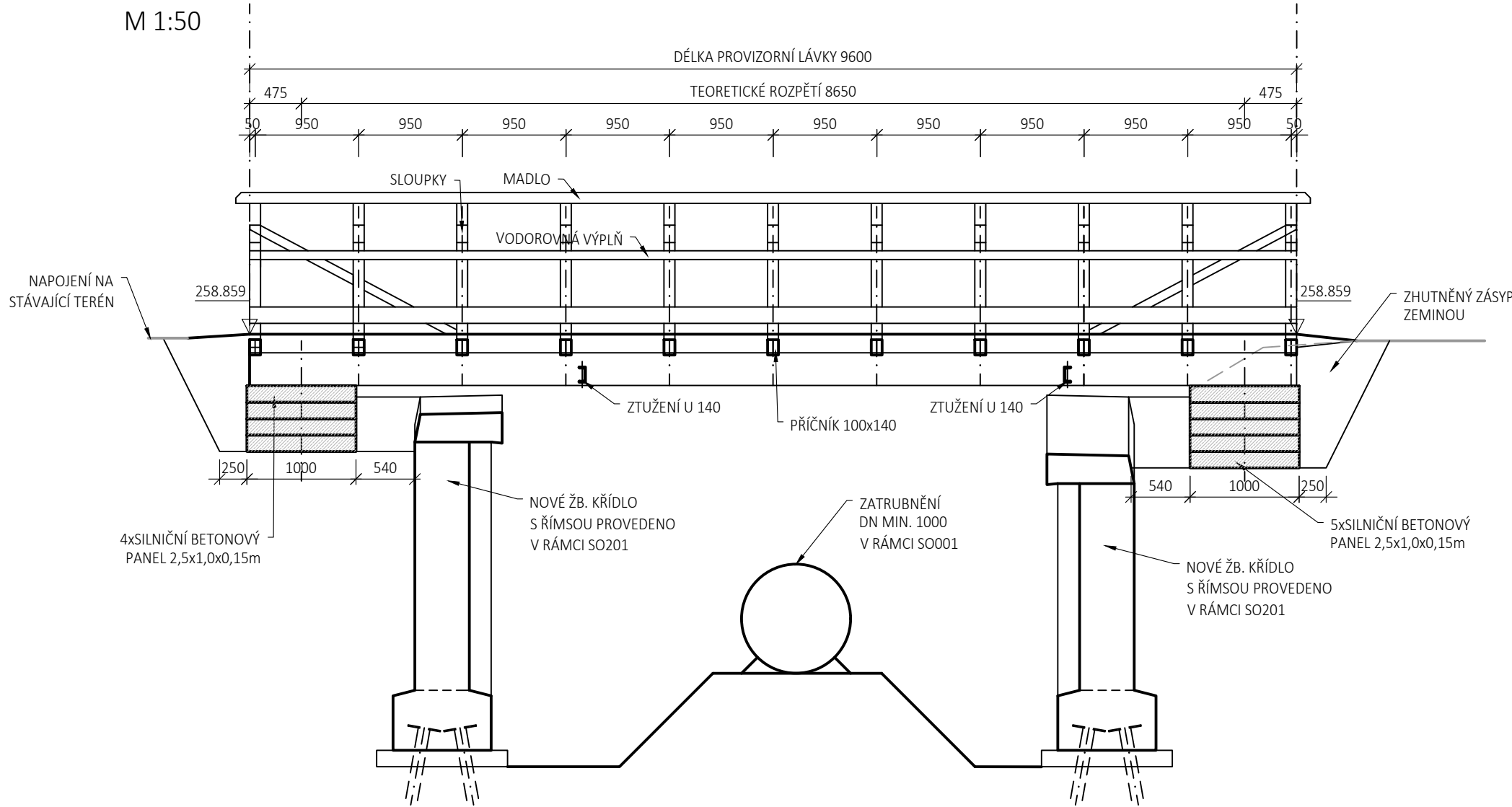


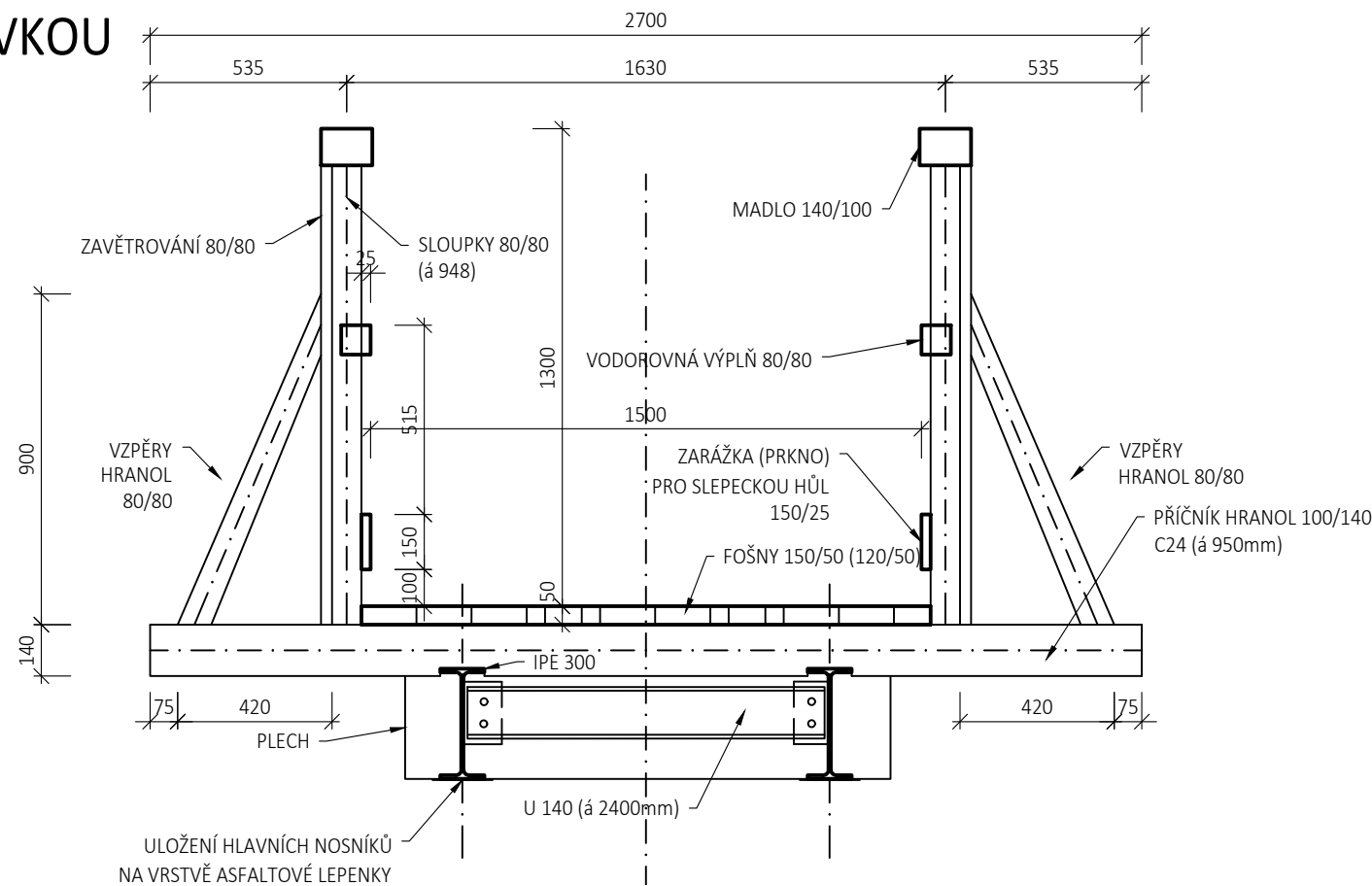
PODÉLNÝ ŘEZ PROVIZORNÍ LÁVKOU

M 1:50



PŘÍČNÝ ŘEZ PROVIZORNÍ LÁVKOU

M 1:20



**SAGASTA s. r. o.**  
Novodvorská 1010/14, 142 00 Praha 4  
tel.: +420 261 344 100, [www.sagasta.cz](http://www.sagasta.cz), [info@sagasta.cz](mailto:info@sagasta.cz)

Souřadnicový systém JTSK

Výškový systém Bpv



**projektová, průzkumná a konzultační společnost**  
PUDIS a.s., Podbabská 1014/20, 160 00 Praha 6  
tel.: +420 267 004 111, [www.pudis.cz](http://www.pudis.cz), [info@pudis.cz](mailto:info@pudis.cz)

Vypracoval: Ing. Dávid Kuczik	Hlavní inženýr projektu: Ing. Jan Petr	Investor: KSÚS Středočeského kraje Zborovská 81/11 150 21 Praha 5 – Smíchov
	Výrobní ředitel: Ing. Jan Vlček	
Odpovědný projektant: Ing. Dávid Kuczik	Ředitel společnosti: Ing. Martin Höfler	
Číslo zakázky: D-18-045	Datum: 13.4.2021	
Akce: III/2399 Páleč, rekonstrukce mostu ev.č. 2399-1 přes Pálečský potok – PD		Měřítko: 1:20, 1:50
		Formát: 3xA4
Příloha: SO 001 Demolice a bourací práce Provizorní lávka		Stupeň: PDPS
		Souprava: 5